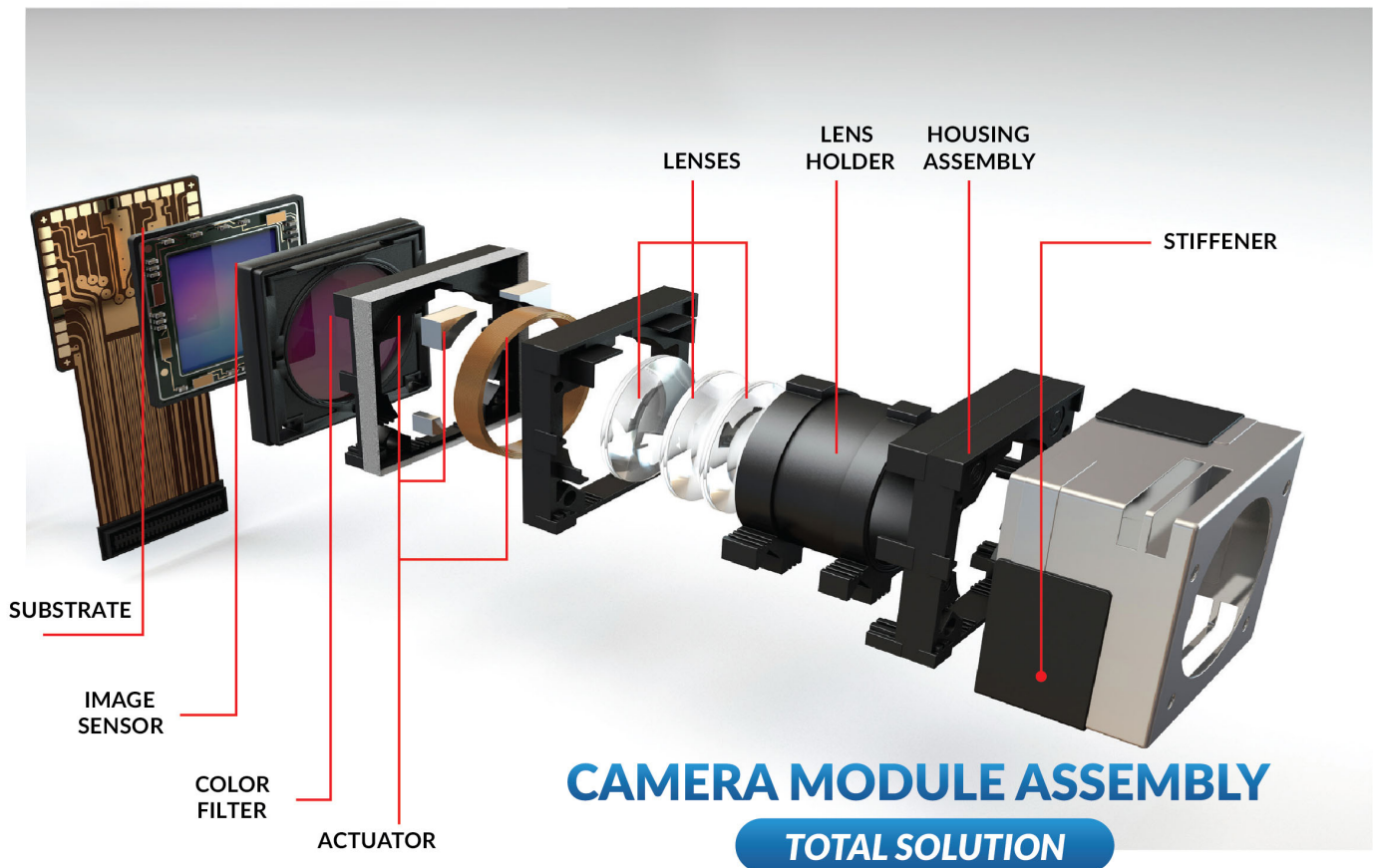




## INNOMAKER 카메라 카탈로그

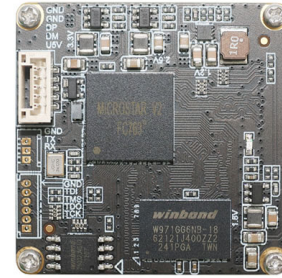


## IMT-USB-SM2-08100-F42

### 8MP 4K M12 고정 초점 USB 2.0 카메라 모듈



전면보기



배면도

IMT-USB-SM2-08100-F42는 1/1.8" 이미지 센서를 기반으로 하는 8MP 저조도 고정 초점 USB 카메라 모듈입니다. 2.00um 초대형 픽셀에서 3840 x 2160 해상도를 제공하며 DSP 3D 노이즈 감소 알고리즘을 통해 극도로 낮은 조도 조건에서도 매우 상세한 이미지를 구현하여 더욱 선명하고 부드러우며 자연스러운 외관을 제공합니다. S-마운트(M12) 렌즈 홀더를 사용하면 고객은 다양한 용도에 따라 다양한 렌즈를 선택할 수 있습니다. 이 카메라 모듈은 차량-도로 협업, 산업 검사, 산업 장비, 일체형 기계, 디스플레이 스탠드, 미디어 장비, 광고 기계, 실외/실내 보안 카메라에 이상적인 솔루션입니다.

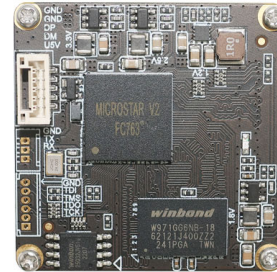
#### 주요 특징들

- (1) 30FPS에서 8메가픽셀 3840 x 2160 어레이
- (2) 고속 USB 2.0 플러그 앤 플레이
- (3) MJPG 출력 형식
- (4) 낮은 소비전력
- (5) 컴팩트한 크기 38x38mm
- (6) UVC UAC 드라이버가 포함된 Windows, Linux, OS와 호환되는 UVC
- (7) USB OTG(On-The-Go) 지원

## IMT-USB-SM2-04100-F42 4MP M12 고정 초점 USB 2.0 카메라 모듈



전면보기



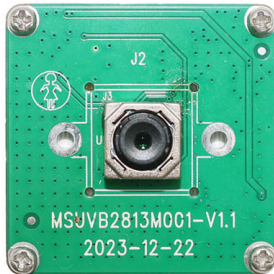
배면도

IMT-USB-SM2-04100-F42는 1/1.79" 이미지 센서를 기반으로 하는 4MP 저조도 고정 초점 USB 카메라 모듈입니다. 2.90um 초대형 픽셀에서 2688 x 1520 해상도를 제공하며 DSP 3D 노이즈 감소 알고리즘을 통해 극도로 낮은 조도 조건에서도 매우 상세한 이미지를 구현하여 더욱 선명하고 부드러우며 자연스러운 외관을 제공합니다. S-마운트(M12) 렌즈 홀더를 사용하면 고객은 다양한 용도에 따라 다양한 렌즈를 선택할 수 있습니다. 이 카메라 모듈은 차량-도로 협업, 산업 검사, 산업 장비, 일체형 기계, 디스플레이 스탠드, 미디어 장비, 광고 기계, 실외/실내 보안 카메라에 이상적인 솔루션입니다.

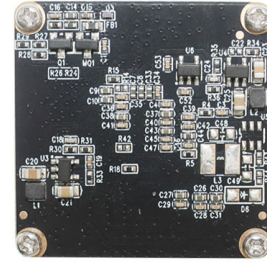
### 주요 특징들

- (1) 30FPS에서 4메가픽셀 2688 x 1520 어레이
- (2) 고속 USB 2.0 플러그 앤 플레이
- (3) MJPG / YUV2 출력 형식
- (4) 낮은 소비전력
- (5) 컴팩트한 크기 38x38mm
- (6) UVC UAC 드라이버가 포함된 Windows, Linux, OS와 호환되는 UVC
- (7) USB OTG(On-The-Go) 지원

## IMT-USB-M3-13300-A85 13MP 4K 자동 초점 USB 2.0 카메라 모듈



전면보기



배면도

IMT-USB-M3-13300-A85는 1/2.74" 이미지 센서를 기반으로 하는 13MP 자동 초점 USB 카메라 모듈입니다. 이 AF 카메라는 PDAF 및 CDAF를 활성화하고 옵션 디지털 줌을 지원합니다. 4K 고품질 이미지와 3D 노이즈 감소 기능을 통해 1.25um 픽셀에서 4224 x 3136 해상도를 제공합니다. 초소형 렌즈로 넓은 화각을 포착할 수 있습니다. 이 카메라 모듈은 화상 회의, 라이브 방송, 산업 장비, 미디어 장비, 스마트 홈, 로봇 공학, 셀프 서비스 장비, 광고 기계, 올인원 기계, 디스플레이 스탠드, 컴퓨터 카메라에 이상적인 솔루션입니다.

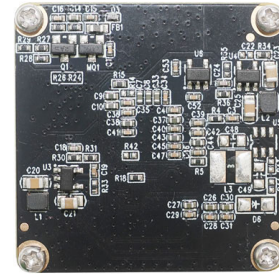
### 주요 특징들

- (1) 15FPS에서 13메가픽셀 4224 x 3136 어레이
- (2) 고속 USB 2.0 플러그 앤 플레이
- (3) MJPG 출력 형식
- (4) 낮은 소비전력
- (5) 컴팩트한 크기 32x32mm 또는 38x38mm
- (6) UVC UAC 드라이버가 포함된 Windows, Linux, OS와 호환되는 UVC
- (7) USB OTG(On-The-Go) 지원

## IMT-USB-M3-13200-F117 13MP 4K 고정 초점 USB 2.0 카메라 모듈



전면보기



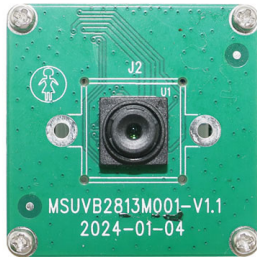
배면도

IMT-USB-M3-13200-F117은 1/2.74" 이미지 센서를 기반으로 하는 13MP 고정 초점 USB 카메라 모듈입니다. 4K 고품질 이미지와 3D 노이즈 감소 기능을 통해 1.25um 픽셀에서 4224 x 3136 해상도를 제공합니다. 초소형 렌즈로 넓은 화각을 포착할 수 있습니다. 이 카메라 모듈은 화상 회의, 라이브 방송, 산업 장비, 미디어 장비, 스마트 홈, 로봇 공학, 셀프 서비스 장비, 광고 기계, 올인원 기계, 디스플레이 스탠드, 컴퓨터 카메라에 이상적인 솔루션입니다.

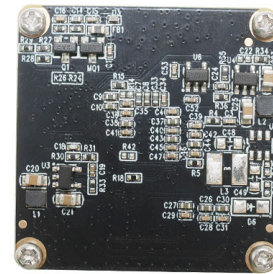
### 주요 특징들

- (1) 15FPS에서 13메가픽셀 4224 x 3136 어레이
- (2) 고속 USB 2.0 플러그 앤 플레이
- (3) MJPG 출력 형식
- (4) 낮은 소비전력
- (5) 컴팩트한 크기 32x32mm 또는 38x38mm
- (6) UVC UAC 드라이버가 포함된 Windows, Linux, OS와 호환되는 UVC
- (7) USB OTG(On-The-Go) 지원

## IMT-USB-M3-13100-F85 13MP 4K 고정 초점 USB 2.0 카메라 모듈



전면보기



배면도

IMT-USB-M2-13100-F85는 1/2.74" 이미지 센서를 기반으로 하는 13MP 고정 초점 USB 카메라 모듈입니다. 4K 고품질 이미지와 3D 노이즈 감소 기능을 통해 1.25um 픽셀에서 4224 x 3136 해상도를 제공합니다. 초소형 렌즈로 넓은 화각을 포착할 수 있습니다. 이 카메라 모듈은 화상 회의, 라이브 방송, 산업 장비, 미디어 장비, 스마트 홈, 로봇 공학, 셀프 서비스 장비, 광고 기계, 올인원 기계, 디스플레이 스탠드, 컴퓨터 카메라에 이상적인 솔루션입니다.

### 주요 특징들

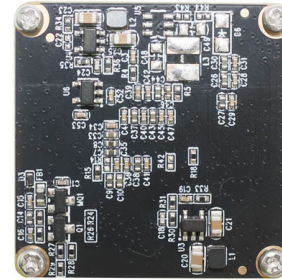
- (1) 15FPS에서 13메가픽셀 4224 x 3136 어레이
- (2) 고속 USB 2.0 플러그 앤 플레이
- (3) MJPG 출력 형식
- (4) 낮은 소비전력
- (5) 컴팩트한 크기 32x32mm 또는 38x38mm
- (6) UVC UAC 드라이버가 포함된 Windows, Linux, OS와 호환되는 UVC
- (7) USB OTG(On-The-Go) 지원

## IMT-USB-M3-08100-F118

### 8MP 4K M12 고정 초점 USB 2.0 카메라 모듈



전면보기



배면도

IMT-USB-M3-08100-F118은 1/2.8" 이미지 센서를 기반으로 하는 8MP 고정 초점 USB 카메라 모듈입니다. 4K 고품질 이미지와 3D 노이즈 감소 기능을 통해 1.45um 픽셀에서 3840 x 2160 해상도를 제공합니다. S-마운트(M12) 렌즈 홀더를 사용하면 고객은 다양한 용도에 따라 다양한 렌즈를 선택할 수 있습니다. 이 카메라 모듈은 화상 회의, 라이브 방송, 산업 장비, 미디어 장비, 스마트 홈, 로봇 공학, 셀프 서비스 장비, 광고 기계, 올인원 기계, 디스플레이 스탠드, 컴퓨터 카메라에 이상적인 솔루션입니다.

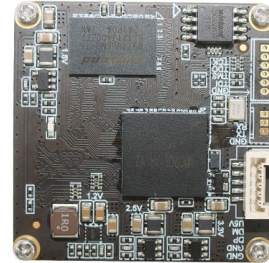
#### 주요 특징들

- (1) 30FPS에서 8메가픽셀 3840 x 2160 어레이
- (2) 고속 USB 2.0 플러그 앤 플레이
- (3) MJPG / YUV2 출력 형식
- (4) 낮은 소비전력
- (5) 컴팩트한 크기 32x32mm 또는 38x38mm
- (6) UVC UAC 드라이버가 포함된 Windows, Linux, OS와 호환되는 UVC
- (7) USB OTG(On-The-Go) 지원

## IMT-USB-M2-50200-A85 50MP 자동 초점 USB 2.0 카메라 모듈



전면보기



배면도

IMT-USB-M2-50200-A85는 1/1.56" 이미지 센서를 기반으로 하는 50MP 자동 초점 USB 카메라 모듈입니다. 이 AF 카메라는 PDAF 및 CDAF를 활성화하고 옵션 디지털 줌을 지원합니다. 4K 고품질 이미지와 3D 노이즈 감소 기능을 통해 1.00um 픽셀에서 8192 x 6144 해상도를 제공합니다. 초소형 렌즈로 넓은 화각을 포착할 수 있습니다. 이 카메라 모듈은 화상 회의, 라이브 방송, 산업 장비, 미디어 장비, 스마트 홈, 로봇 공학, 셀프 서비스 장비, 광고 기계, 올인원 기계, 디스플레이 스탠드, 컴퓨터 카메라에 이상적인 솔루션입니다.

### 주요 특징들

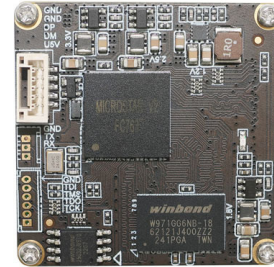
- (1) 5FPS에서 50메가픽셀 8192 x 6144 어레이
- (2) 고속 USB 2.0 플러그 앤 플레이
- (3) MJPG 출력 형식
- (4) 낮은 소비전력
- (5) 컴팩트한 크기 38x38mm
- (6) UVC UAC 드라이버가 포함된 Windows, Linux, OS와 호환되는 UVC
- (7) USB OTG(On-The-Go) 지원



## IMT-USB-M2-50100-A100 50MP 자동 초점 USB 2.0 카메라 모듈



전면보기



배면도

IMT-USB-M2-50100-A100은 1/1.56" 이미지 센서 기반의 50MP 자동 초점 USB 카메라 모듈입니다. 이 AF 카메라는 PDAF 및 CDAF를 활성화하고 옵션 디지털 줌을 지원합니다. 4K 고품질 이미지와 3D 노이즈 감소 기능을 통해 1.00um 픽셀에서 8192 x 6144 해상도를 제공합니다. 초소형 렌즈로 넓은 화각을 포착할 수 있습니다. 이 카메라 모듈은 화상 회의, 라이브 방송, 산업 장비, 미디어 장비, 스마트 홈, 로봇 공학, 셀프 서비스 장비, 광고 기계, 올인원 기계, 디스플레이 스탠드, 컴퓨터 카메라에 이상적인 솔루션입니다.

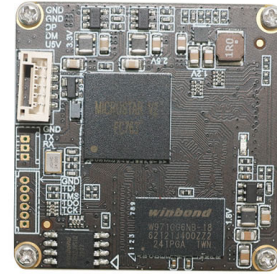
### 주요 특징들

- (1) 5FPS에서 50메가픽셀 8192 x 6144 어레이
- (2) 고속 USB 2.0 플러그 앤 플레이
- (3) MJPG 출력 형식
- (4) 낮은 소비전력
- (5) 컴팩트한 크기 38x38mm
- (6) UVC UAC 드라이버가 포함된 Windows, Linux, OS와 호환되는 UVC
- (7) USB OTG(On-The-Go) 지원

## IMT-USB-M2-48100-F114 48MP M12 고정 초점 USB 2.0 카메라 모듈



전면보기



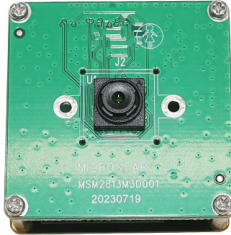
배면도

IMT-USB-M2-48100-F114는 1/2.0" 이미지 센서를 기반으로 하는 48MP 고정 초점 USB 카메라 모듈입니다. 4K 고품질 이미지와 3D 노이즈 감소 기능을 통해 0.80um 픽셀에서 8000 x 6000 해상도를 제공합니다. S-마운트(M12) 렌즈 홀더를 사용하면 고객은 다양한 용도에 따라 다양한 렌즈를 선택할 수 있습니다. 이 카메라 모듈은 화상 회의, 라이브 방송, 산업 장비, 미디어 장비, 스마트 홈, 로봇 공학, 셀프 서비스 장비, 광고 기계, 올인원 기계, 디스플레이 스탠드, 컴퓨터 카메라에 이상적인 솔루션입니다.

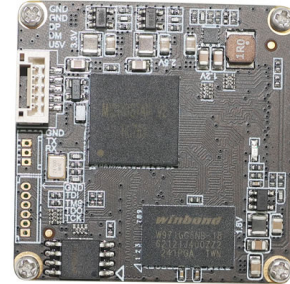
### 주요 특징들

- (1) 5FPS에서 48메가픽셀 8000 x 6000 어레이
- (2) 고속 USB 2.0 플러그 앤 플레이
- (3) MJPG 출력 형식
- (4) 낮은 소비전력
- (5) 컴팩트한 크기 38x38mm
- (6) UVC UAC 드라이버가 포함된 Windows, Linux, OS와 호환되는 UVC
- (7) USB OTG(On-The-Go) 지원

## IMT-USB-M2-13100-F85 13MP 4K 고정 초점 USB 2.0 카메라 모듈



전면보기



배면도

IMT-USB-M2-13100-F85는 1/2.74" 이미지 센서를 기반으로 하는 13MP 고정 초점 USB 카메라 모듈입니다. 4K 고품질 이미지와 3D 노이즈 감소 기능을 통해 1.25um 픽셀에서 4224 x 3136 해상도를 제공합니다. 초소형 렌즈로 넓은 화각을 포착할 수 있습니다. 이 카메라 모듈은 화상 회의, 라이브 방송, 산업 장비, 미디어 장비, 스마트 홈, 로봇 공학, 셀프 서비스 장비, 광고 기계, 올인원 기계, 디스플레이 스탠드, 컴퓨터 카메라에 이상적인 솔루션입니다.

### 주요 특징들

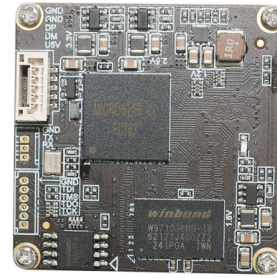
- (1) 15FPS에서 13메가픽셀 4224 x 3136 어레이
- (2) 고속 USB 2.0 플러그 앤 플레이
- (3) MJPG 출력 형식
- (4) 낮은 소비전력
- (5) 컴팩트한 크기 38x38mm
- (6) UVC UAC 드라이버가 포함된 Windows, Linux, OS와 호환되는 UVC
- (7) USB OTG(On-The-Go) 지원

## IMT-USB-M2-08100-F118

### 8MP 4K M12 고정 초점 USB 2.0 카메라 모듈



전면보기



배면도

IMT-USB-M2-08100-F118은 1/2.8" 이미지 센서를 기반으로 하는 8MP 고정 초점 USB 카메라 모듈입니다. 4K 고품질 이미지와 3D 노이즈 감소 기능을 통해 1.45um 픽셀에서 3840 x 2160 해상도를 제공합니다. S-마운트(M12) 렌즈 홀더를 사용하면 고객은 다양한 용도에 따라 다양한 렌즈를 선택할 수 있습니다. 이 카메라 모듈은 화상 회의, 라이브 방송, 산업 장비, 미디어 장비, 스마트 홈, 로봇 공학, 셀프 서비스 장비, 광고 기계, 올인원 기계, 디스플레이 스탠드, 컴퓨터 카메라에 이상적인 솔루션입니다.

#### 주요 특징들

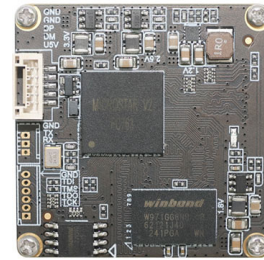
- (1) 30FPS에서 8메가픽셀 3840 x 2160 어레이
- (2) 고속 USB 2.0 플러그 앤 플레이
- (3) MJPG / YUV2 출력 형식
- (4) 낮은 소비전력
- (5) 컴팩트한 크기 38x38mm
- (6) UVC UAC 드라이버가 포함된 Windows, Linux, OS와 호환되는 UVC
- (7) USB OTG(On-The-Go) 지원

## IMT-USB-M2-05100-F118

### 5MP 2K M12 고정 초점 USB 2.0 카메라 모듈



전면보기



배면도

IMT-USB-M2-05100-F118은 1/2.8" 이미지 센서를 기반으로 하는 5MP 고정 초점 USB 카메라 모듈입니다. 2K 고품질 이미지와 3D 노이즈 감소 기능을 갖춘 2.0um 대형 픽셀에서 2592 x 1944 해상도를 제공합니다. S-마운트(M12) 렌즈 홀더를 사용하면 고객은 다양한 용도에 따라 다양한 렌즈를 선택할 수 있습니다. 이 카메라 모듈은 화상 회의, 라이브 방송, 산업 장비, 미디어 장비, 스마트 홈, 로봇 공학, 셀프 서비스 장비, 광고 기계, 올인원 기계, 디스플레이 스탠드, 컴퓨터 카메라에 이상적인 솔루션입니다.

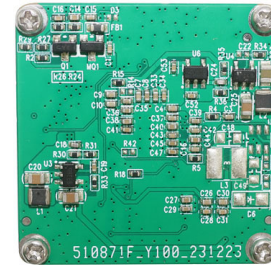
#### 주요 특징들

- (1) 30FPS에서 5메가픽셀 2592 x 1944 어레이
- (2) 고속 USB 2.0 플러그 앤 플레이
- (3) MJPG / YUV2 출력 형식
- (4) 낮은 소비전력
- (5) 컴팩트한 크기 38x38mm
- (6) UVC UAC 드라이버가 포함된 Windows, Linux, OS와 호환되는 UVC
- (7) USB OTG(On-The-Go) 지원

## IMT-USB-HM3-03100-F95 3MP HDR M12 고정 초점 USB 2.0 카메라 모듈



전면보기



배면도

IMT-USB-HM3-03100-F95는 1/2.44" SoC 이미지 센서를 기반으로 하는 3MP HDR 고정 초점 USB 카메라 모듈입니다. 3.0um 초대형 픽셀에서 1920 x 1536 해상도를 제공하며 HDR 알고리즘을 통해 고휘도 영역과 그림자에서도 고품질 이미지를 보장합니다. 이 카메라는 최대 140dB의 넓은 다이내믹 레인지로 역광 및 강한 광원(햇빛, 램프 또는 반사 등)이 있는 장면에서 높은 성능을 발휘합니다. 이 카메라 모듈은 차량-도로 협업, 산업 검사, 산업 장비, 일체형 기계, 디스플레이 스탠드, 미디어 장비, 광고 기계, 넓은 다이내믹 레인지가 필요한 실외/실내 장면에 이상적인 솔루션입니다.

### 주요 특징들

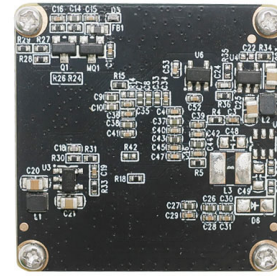
- (1) 30FPS에서 3메가픽셀 1920 x 1536 어레이
- (2) 고속 USB 2.0 플러그 앤 플레이
- (3) MJPG 출력 형식
- (4) 낮은 소비전력
- (5) 컴팩트한 크기 32x32mm 또는 38x38mm
- (6) UVC UAC 드라이버가 포함된 Windows, Linux, OS와 호환되는 UVC
- (7) USB OTG(On-The-Go) 지원

## IMT-USB-HM3-01100-F72

### 1.3MP 고정 초점 USB 2.0 카메라 모듈



전면보기



배면도

IMT-USB-HM3-01100-F72는 1/3.55" SoC 이미지 센서를 기반으로 하는 1.3MP 고정 초점 USB 카메라 모듈입니다. 3.0um 초대형 픽셀에서 1340 x 1020 해상도를 제공하며 HDR 알고리즘을 통해 고휘도 영역과 그림자에서도 고품질 이미지를 보장합니다. 이 카메라는 최대 120dB의 넓은 다이내믹 레인지로 역광 및 강한 광원(햇빛, 램프 또는 반사 등)이 있는 장면에서 높은 성능을 발휘합니다. 이 카메라 모듈은 넓은 다이내믹 레인지가 필요한 차량-도로 협업, 산업 검사, 산업 장비, 미디어 장비, 광고 기계, 실외/실내 장면에 이상적인 솔루션입니다.

#### 주요 특징들

- (1) 30FPS에서 1.3메가픽셀 1340 x 1020 어레이
- (2) 고속 USB 2.0 플러그 앤 플레이
- (3) MJPG 출력 형식
- (4) 낮은 소비전력
- (5) 컴팩트한 크기 32x32mm 또는 38x38mm
- (6) UVC UAC 드라이버가 포함된 Windows, Linux, OS와 호환되는 UVC
- (7) USB OTG(On-The-Go) 지원

## IMT-FIC50A12F-C10-L67 V1.1

50MP Samsung S5KJN1SQ03 MIPI 인터페이스 고정 초점 카메라 모듈



전면보기



배면도

### 명세서

|                   |                                      |
|-------------------|--------------------------------------|
| 카메라 모듈 번호         | IMT-FIC50A12F-C10-L67 V1.1           |
| 해결                | 50MP                                 |
| 이미지 센서            | S5KJN1SQ03                           |
| 센서 유형             | 1/2.76"                              |
| 픽셀 크기             | 0.64 um x 0.64 um                    |
| EFL               | 6.10 mm                              |
| F.NO              | 2.20                                 |
| 픽셀                | 8160 x 6144                          |
| 시야각               | 117.2°(DFOV) 97.0°(HFOV) 79.3°(VFOV) |
| 렌즈 크기             | 8.50 x 8.50 x 7.00 mm                |
| 모듈 크기             | 67.00 x 9.00 mm                      |
| 모듈 유형             | 고정 초점                                |
| 상호 작용             | MIPI                                 |
| 자동 초점 VCM 드라이버 IC | 없음                                   |
| 렌즈 유형             | 650nmIR 컷                            |
| 작동 온도             | -20°C to +85°C                       |
| 짜짓기 커넥터           | BAF04-30083-0500                     |



## IMT-FIC50A12F-C10-L35 V1.1

50MP Samsung S5KJN1SQ03 MIPI 인터페이스 고정 초점 카메라 모듈



전면보기



배면도

### 명세서

|                   |                                       |
|-------------------|---------------------------------------|
| 카메라 모듈 번호         | IMT-FIC50A12F-C10-L35 V1.1            |
| 해결                | 50MP                                  |
| 이미지 센서            | S5KJN1SQ03                            |
| 센서 유형             | 1/2.76"                               |
| 픽셀 크기             | 0.64 um x 0.64 um                     |
| EFL               | 5.60 mm                               |
| F.NO              | 2.20                                  |
| 픽셀                | 8160 x 6144                           |
| 시야각               | 129.0°(DFOV) 104.1°(HFOV) 83.7°(VFOV) |
| 렌즈 크기             | 8.50 x 8.50 x 6.45 mm                 |
| 모듈 크기             | 35.00 x 9.00 mm                       |
| 모듈 유형             | 고정 초점                                 |
| 상호 작용             | MIPI                                  |
| 자동 초점 VCM 드라이버 IC | 없음                                    |
| 렌즈 유형             | 650nmIR 컷                             |
| 작동 온도             | -20°C to +85°C                        |
| 짜짓기 커넥터           | BAF04-30083-0500                      |

## IMT-FIC20S12F-C10-L62 V1.1

20MP Sony IMX350 MIPI 인터페이스 고정 초점 카메라 모듈



전면보기



배면도

### 명세서

|                   |                                       |
|-------------------|---------------------------------------|
| 카메라 모듈 번호         | IMT-FIC20S12F-C10-L62 V1.1            |
| 해결                | 20MP                                  |
| 이미지 센서            | IMX350                                |
| 센서 유형             | 1/2.78"                               |
| 픽셀 크기             | 1.00 um x 1.00 um                     |
| EFL               | 5.60 mm                               |
| F.NO              | 2.20                                  |
| 픽셀                | 5184 x 3880                           |
| 시야각               | 129.0°(DFOV) 104.1°(HFOV) 83.5°(VFOV) |
| 렌즈 크기             | 8.50 x 8.50 x 5.45 mm                 |
| 모듈 크기             | 67.00 x 11.50 mm                      |
| 모듈 유형             | 고정 초점                                 |
| 상호 작용             | MIPI                                  |
| 자동 초점 VCM 드라이버 IC | 없음                                    |
| 렌즈 유형             | 650nmIR 컷                             |
| 작동 온도             | -20°C to +70°C                        |
| 짚짓기 커넥터           | BAF04-30083-0500                      |

## IMT-FIC13VB12F-C2-L67 V1.0

13MP OmniVision OV13870 MIPI 인터페이스 고정 초점 카메라 모듈



전면보기



배면도

### 명세서

|                   |                                     |
|-------------------|-------------------------------------|
| 카메라 모듈 번호         | IMT-FIC13VB12F-C2-L67 V1.0          |
| 해결                | 13MP                                |
| 이미지 센서            | OV13870                             |
| 센서 유형             | 1/2.74"                             |
| 픽셀 크기             | 1.25 um x 1.25 um                   |
| EFL               | 3.43 mm                             |
| F.NO              | 2.00                                |
| 픽셀                | 4000 x 3000                         |
| 시야각               | 85.0°(DFOV) 72.6°(HFOV) 57.3°(VFOV) |
| 렌즈 크기             | 8.50 x 8.50 x 5.45 mm               |
| 모듈 크기             | 67.00 x 9.00 mm                     |
| 모듈 유형             | 고정 초점                               |
| 상호 작용             | MIPI                                |
| 자동 초점 VCM 드라이버 IC | 없음                                  |
| 렌즈 유형             | 650nmIR 컷                           |
| 작동 온도             | -30°C to +85°C                      |
| 짜짓기 커넥터           | BAF04-30083-0500                    |

## IMT-FIC13V13F11-63 V1.0

13MP OmniVision OV13870 MIPI 인터페이스 고정 초점 카메라 모듈



전면보기



배면도

### 명세서

|                   |                                      |
|-------------------|--------------------------------------|
| 카메라 모듈 번호         | IMT-FIC13V13F11-63 V1.0              |
| 해결                | 13MP                                 |
| 이미지 센서            | OV13870                              |
| 센서 유형             | 1/2.74"                              |
| 픽셀 크기             | 1.25 um x 1.25 um                    |
| EFL               | 2.35 mm                              |
| F.NO              | 2.20                                 |
| 픽셀                | 4224 x 3136                          |
| 시야각               | 117.2°(DFOV) 97.0°(HFOV) 79.3°(VFOV) |
| 렌즈 크기             | 8.50 x 8.50 x 7.00 mm                |
| 모듈 크기             | 62.00 x 9.20 mm                      |
| 모듈 유형             | 고정 초점                                |
| 상호 작용             | MIPI                                 |
| 자동 초점 VCM 드라이버 IC | 없음                                   |
| 렌즈 유형             | 650nmIR 컷                            |
| 작동 온도             | -30°C to +85°C                       |
| 짜짓기 커넥터           | BAF04-30083-0500                     |

## IMT-CICOE-DHK800W-A1 V1.1

### 8.46MP Sony IMX415 MIPI 인터페이스 고정 초점 카메라 모듈



전면보기



배면도

#### 명세서

|                   |                                      |
|-------------------|--------------------------------------|
| 카메라 모듈 번호         | IMT-CICOE-DHK800W-A1 V1.1            |
| 해결                | 8.46MP                               |
| 이미지 센서            | IMX415                               |
| 센서 유형             | 1/2.8"                               |
| 픽셀 크기             | 1.45 um x 1.45 um                    |
| EFL               | 2.70 mm                              |
| F.NO              | 2.80                                 |
| 픽셀                | 3840 x 2160                          |
| 시야각               | 105.0°(DFOV) 92.8°(HFOV) 60.3°(VFOV) |
| 렌즈 크기             | 15.30 x 15.30 x 23.40 mm             |
| 모듈 크기             | 119.30 x 22.00 mm                    |
| 모듈 유형             | 고정 초점                                |
| 상호 작용             | MIPI                                 |
| 자동 초점 VCM 드라이버 IC | 없음                                   |
| 렌즈 유형             | 650nmIR 컷                            |
| 작동 온도             | -30°C to +85°C                       |
| 짹짹기 커넥터           | BAF04-30083-0500                     |

## IMT-CA-WX12M-XK-A1 V1.0

### 12MP Sony IMX378 MIPI 인터페이스 고정 초점 카메라 모듈



전면보기



배면도

#### 명세서

|                   |                                       |
|-------------------|---------------------------------------|
| 카메라 모듈 번호         | IMT-CA-WX12M-XK-A1 V1.0               |
| 해결                | 12MP                                  |
| 이미지 센서            | IMX378                                |
| 센서 유형             | 1/2.3"                                |
| 픽셀 크기             | 1.55 um x 1.55 um                     |
| EFL               | 6.28 mm                               |
| F.NO              | 2.20                                  |
| 픽셀                | 3840 x 2160                           |
| 시야각               | 128.0°(DFOV) 111.0°(HFOV) 92.1°(VFOV) |
| 렌즈 크기             | 10.80 x 10.80 x 7.10 mm               |
| 모듈 크기             | 112.50 x 12.00 mm                     |
| 모듈 유형             | 고정 초점                                 |
| 상호 작용             | MIPI                                  |
| 자동 초점 VCM 드라이버 IC | 없음                                    |
| 렌즈 유형             | 650nmIR 컷                             |
| 작동 온도             | -20°C to +70°C                        |
| 짚짓기 커넥터           | AXE530127D                            |

## IMT-CA-WV13M-XK-A1 V1.0

13MP Sony IMX258 MIPI 인터페이스 고정 초점 카메라 모듈



전면보기



배면도

### 명세서

|                   |                                      |
|-------------------|--------------------------------------|
| 카메라 모듈 번호         | IMT-CA-WV13M-XK-A1 V1.0              |
| 해결                | 13MP                                 |
| 이미지 센서            | IMX258                               |
| 센서 유형             | 1/3.06"                              |
| 픽셀 크기             | 1.12 um x 1.12 um                    |
| EFL               | 2.35 mm                              |
| F.NO              | 2.20                                 |
| 픽셀                | 4224 x 3192                          |
| 시야각               | 117.0°(DFOV) 97.0°(HFOV) 79.3°(VFOV) |
| 렌즈 크기             | 8.50 x 8.50 x 6.95 mm                |
| 모듈 크기             | 112.50 x 11.50 mm                    |
| 모듈 유형             | 고정 초점                                |
| 상호 작용             | MIPI                                 |
| 자동 초점 VCM 드라이버 IC | 없음                                   |
| 렌즈 유형             | 650nmIR 컷                            |
| 작동 온도             | -20°C to +70°C                       |
| 짜집기 커넥터           | AXE530127D                           |